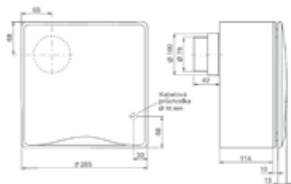
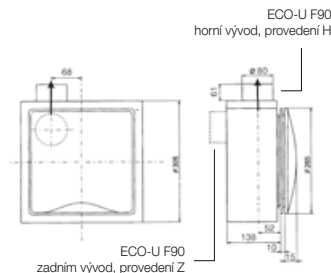




pro náročné interiéry

dvouotáčkové
pro trvalé větrání

ECO-A na omítku

ECO-U F90
zadním vývod, provedení Z

ECO-U pod omítku a sací nástavec

17

Technické parametry

Skříň

je z ABS, barva bílá RAL 9016. ECO-A má výtlaček směrem dozadu, průměr výtlačného hrdla je 78 mm. ECO-U má výtlaček dozadu (Z) nebo nahoru (H), pro potrubí s průměrem 75–80 mm. Na výtlačku je zpětná klapka. Montáž je na stěnu, pod omítkou nebo do podhledu. Čelní mřížka obsahuje filtr a tlumič hluku.

Oběžné kolo

je radiální s dopředu zahnutými lopatkami, nalisované na vnějším rotoru.

Motor

je asynchronní s vnějším rotorem, vysokou účinností a nízkou spotřebou. Motor má kuličková ložiska s tukovou náplní na dobu životnosti. Je vybaven termopojistkou proti přehřátí, max. teplota okolí je 40°C. Krytí IPX5.

Svorkovnice

je přístupná po demontáži čelní mřížky.

Regulace otáček

se provádí elektronickými regulátory. K dispozici jsou též dvourychlostní ventilátory ECO-U GL, ECO-A GL.

Montáž

U ECO-U se provádí pod omítku nebo do podhledu, v horizontální i vertikální poloze. Ventilátor se nedodává sestavený, skříň je zakryta dočasným víkem proti zašpinění a po montáži se nahradí čelní deskou, která je volně přiložena. Na zvláštní objednávku lze dodat skříň, motor s ventilátorem a čelní

desku samostatně. Nepřesnost zazdění je možno vyrovnat pootočením čelní mřížky až o cca 10°. Montáž ECO-A se provádí na stěnu nebo na podhled.

Varianty

SILENT ECO-U 60/100/F90 pod omítkou jsou k dispozici varianty:

- H provedení pod omítkou s horním vývodem
- Z provedení pod omítkou s zadním vývodem
- GL H provedení pod omítkou s horním vývodem, dvouotáčkové
- GL Z provedení pod omítkou se zadním vývodem, dvouotáčkové

SILENT ECO-A 60/100/F90 na omítku (jen zadní vývod) k dispozici varianty:

- standardní provedení se zadním vývodem
- GL provedení na omítku, dvouotáčkové

Příslušenství VZT

- SILENT konzole pro upevnění do šachty
- LG 100 venkovní plastová mřížka
- PER 100 venkovní zpětná klapka
- PT dveřní mřížka přívodní
- Aluflex, Semiflex, Greyflex flexibilní hadice

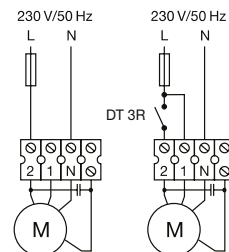
Příslušenství EL

- REB 1 regulátor otáček
- DT 3, ZN 708, ZN 715 doběh
- DT 4 programovatelný, rozběh, doběh, cykly
- DT 3R časový spínač SILENT GL

Pokyny

Ventilátory jsou vhodné pro velmi náročné interiéry, architektonická řešení a pro odvod pachů přímo ze sanitární keramiky.

Doplňující vybavení

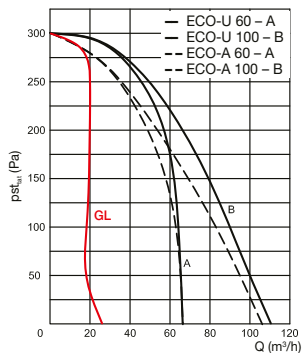
ECO-U, ECO-A ECO-U GL, ECO-A GL
typ GL je vhodný pro trvalé snížené větrání

Typ	otáčky [min ⁻¹]	průtok (0 Pa) [m ³ /h]	výkon [W]	napětí [V]	max.teplota [°C]	potrubí Ø [mm]	akust. tlak* [dB(A)]	hmotnost [kg]	regulátor	doběhový spínač
SILENT ECO-U 60 H	1900/1150	67/27	11,2/4,8	230	40	80	36/24	2	REB 1	ZN 715, DT 3R
SILENT ECO-U 60 Z	1900/1150	66/27	11,2/4,5	230	40	80	37/24	2	REB 1	ZN 715, DT 3R
SILENT ECO-U 100 H	2500/1150	111/27	27,3/4,8	230	40	80	46/24	2	REB 1	ZN 715, DT 3R
SILENT ECO-U 100 Z	2500/1150	107/27	26,9/4,5	230	40	80	44/24	2	REB 1	ZN 715, DT 3R
SILENT ECO-A 60	2000/1200	66/27	11,2/4,5	230	40	78	37/24	2	REB 1	ZN 715, DT 3R
SILENT ECO-A 100	2550/1200	107/27	26,9/4,5	230	40	78	44/24	2	REB 1	ZN 715, DT 3R

Údaje za lomítkem platí pro nižší rychlost dvourychlostních typů (GL) – červená charakteristika.

* akustický tlak měřen ve volném akustickém poli ve vzdálenosti 1 m

Charakteristiky



11w
energeticky
úsporné

mimořádně
tiché provedení

plánovaný objemový průtok 111 m³/h
2 ventilátory na podlaží

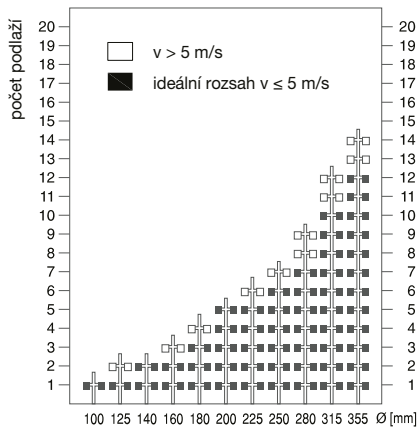
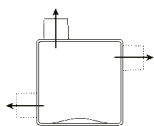


diagram pro určení průměru stoupacího potrubí podle ÖNN H 6036
pro výpočet diagramu byl použit činitel soudobosti 100 %

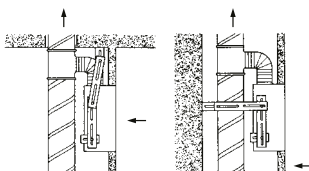


provedení
ECO-U

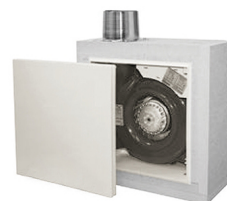


provedení
ECO-A

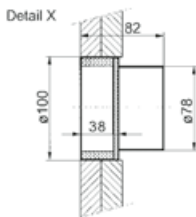
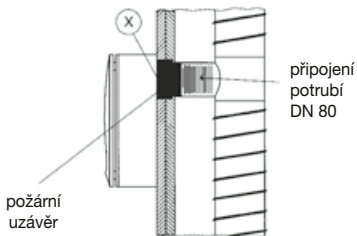
možné polohy výtláčného hrdla



příklad montáže ve stoupací šachtě
pomocí konzol, rozměry konzol na dotaz



SILENT ECO-U F90



ECO-A F90 příklad montáže