

# EM DUO 200 EC 01

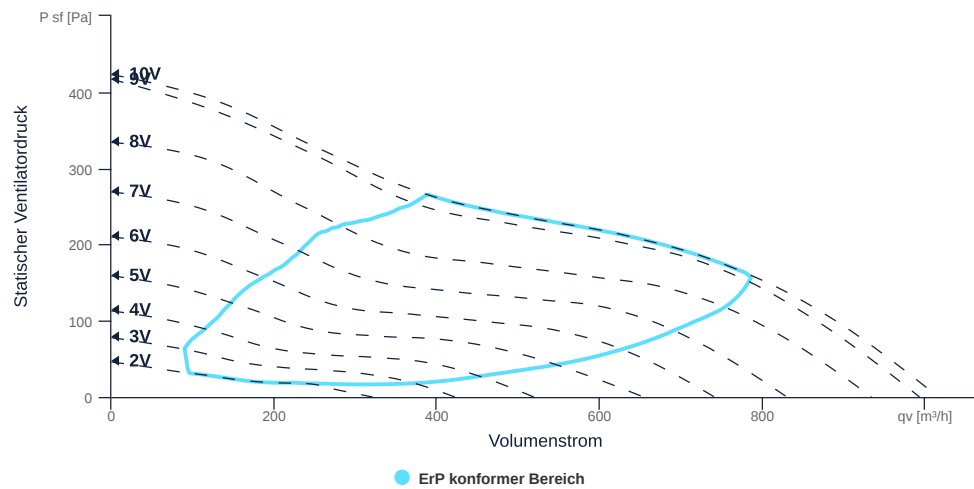
139972

- Effizienter Diagonalventilator, redundante Betrieb
- Optimal abgestimmte und CFD-optimierte Aerodynamik
- Schallsoliertes Gehäuse aus verzinktem Stahlblech
- Hocheffizienter EC-Motor, stufenlos regelbar
- Eingebauter ETAMASTER mit höchster Effizienz
- Fördermitteltemperatur bis 40 °C im Dauerbetrieb



## KENNFELD

Bezeichnung	Wert	Einheit
Volumenstrom	0	m³/h
Druck	0	Pa



zur Produktseite

# EM DUO 200 EC 01

139972

ruck

## ALLGEMEINE DATEN

Bezeichnung	Wert	Einheit	Formelzeichen
Kennzeichnung	CE		
Kanalmaß	-		WxH <sub>duct</sub>
Rohranschlussdurchmesser (DN)	DN200		DN
Nennspannung (Gesamtgerät)	230	V	U <sub>rated</sub>
Anschluss-Phasen (Gesamtgerät)	1~		phase
Absicherung (Gesamtgerät)	6 A		fuse
Gehäusematerial	Stahlblech verzinkt		mat <sub>casing</sub>
Laufmaterial	Kunststoff		mat <sub>impeller</sub>
Gewicht	40	kg	m
Nennluftvolumenstrom, Nennpunkt m <sup>3</sup> /h	802.8	m <sup>3</sup> /h	q <sub>v,nom</sub>
Nennaufendruck, statisch	151	Pa	p <sub>s,nom</sub>
Bauart	Diagonal		F <sub>antype</sub>
Kategorie / Einbausituation	B		cat

## ERP DATEN (LOT 6)

Bezeichnung	Wert	Einheit	Formelzeichen
Nennluftvolumenstrom, Nennpunkt m <sup>3</sup> /s	0.22	m <sup>3</sup> /s	q <sub>v,nom</sub>
Tatsächliche elektrische Eingangsleistung, Nennpunkt	0.12	kW	P <sub>e,nom</sub>
Anströmgeschwindigkeit, Nennpunkt	7.08	m/s	v <sub>nom</sub>
Nennaufendruck, statisch	151	Pa	p <sub>s,nom</sub>
statischer Wirkungsgrad des Abluftventilators, Nennpunkt	28.8	%	η <sub>es,EHA</sub>
Gehäuseschallpegel, Nennpunkt	54.91	dB(A)	LWA2
Bewertung	Produkt ist konform 2018		

## MAXIMALDATEN

Bezeichnung	Wert		Einheit	Formelzeichen
	50 Hz	60 Hz		
Max. Leistungsaufnahme (Gerät)	117	117	W	P <sub>ed, max</sub>
Max. Betriebsstrom (Gerät)	0.99	0.99	A	I <sub>ed, max</sub>
Max. Drehzahl	3150	3150	1/min	n <sub>max</sub>
Max. stat. Wirkungsgrad	33.2	33.2	%	η <sub>es</sub>
Max. Ventilatorwirkungsgrad	36.4	36.4	%	η <sub>e</sub>
Max. Volumenstrom	1015	1015	m <sup>3</sup> /h	q <sub>v, max</sub>
Max. stat. Druck	420	420	Pa	p <sub>sf, max</sub>
Max. Mediumtemperatur	40	40	°C	T <sub>m, max</sub>
Max. Umgebungstemperatur	40	40	°C	T <sub>amb, max</sub>
Min. Umgebungstemperatur	-30	-30	°C	T <sub>amb, min</sub>



zur Produktseite

# EM DUO 200 EC 01

139972

**ruck**

## MOTORDATEN

Bezeichnung	Wert		Einheit	Formelzeichen
	50 Hz	60 Hz		
Nennfrequenz (Gerät)		50		f
Motortyp		EC		phase
Regelart		stufenlos		ctrltype
Einbauart		ALM (Außen)		install
Drehrichtung		rechts		rotation
Isolationsklasse		ISO F		ISOclass
Motorschutz		TEC		protectmotor
Schutzklasse		IP54		IPmotor
Ist Polumschaltbar		Nein		polexch
Stromversorgungsart		AC 1~		pwrsupmotor
Nennspannung	230	230	V	U <sub>rated, f1</sub>
Nennstrom	0.93	0.93	A	I <sub>rated, f1</sub>
Wellenleistung	121	121	W	P <sub>out, f1</sub>
Drehzahl	2929	2929	1/min	n <sub>f1</sub>
Min. Temperatur	-30	-30	°C	T <sub>motor, min</sub>
UL-Zertifizierung Motor		Keine		ULcert

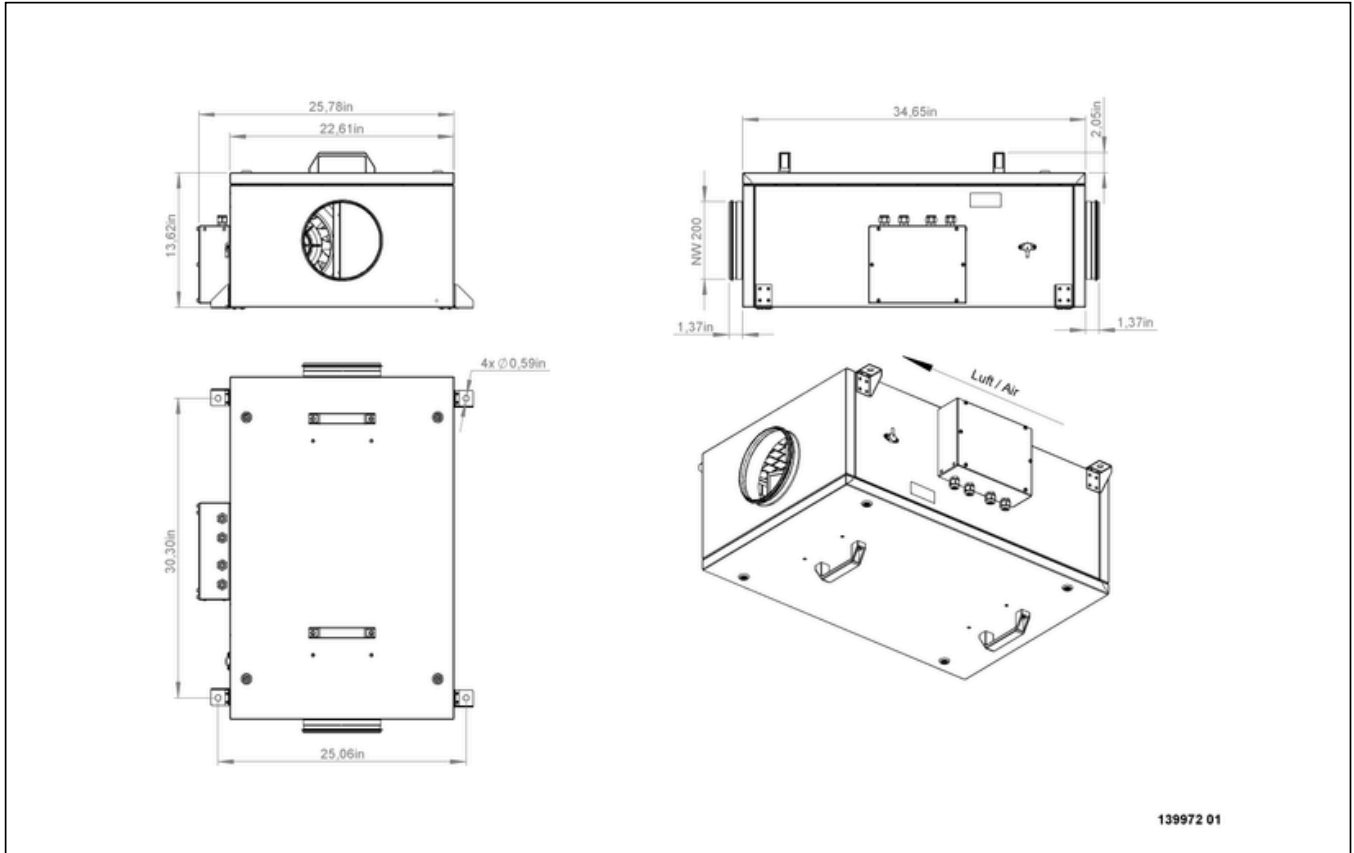


zur Produktseite

# EM DUO 200 EC 01

139972

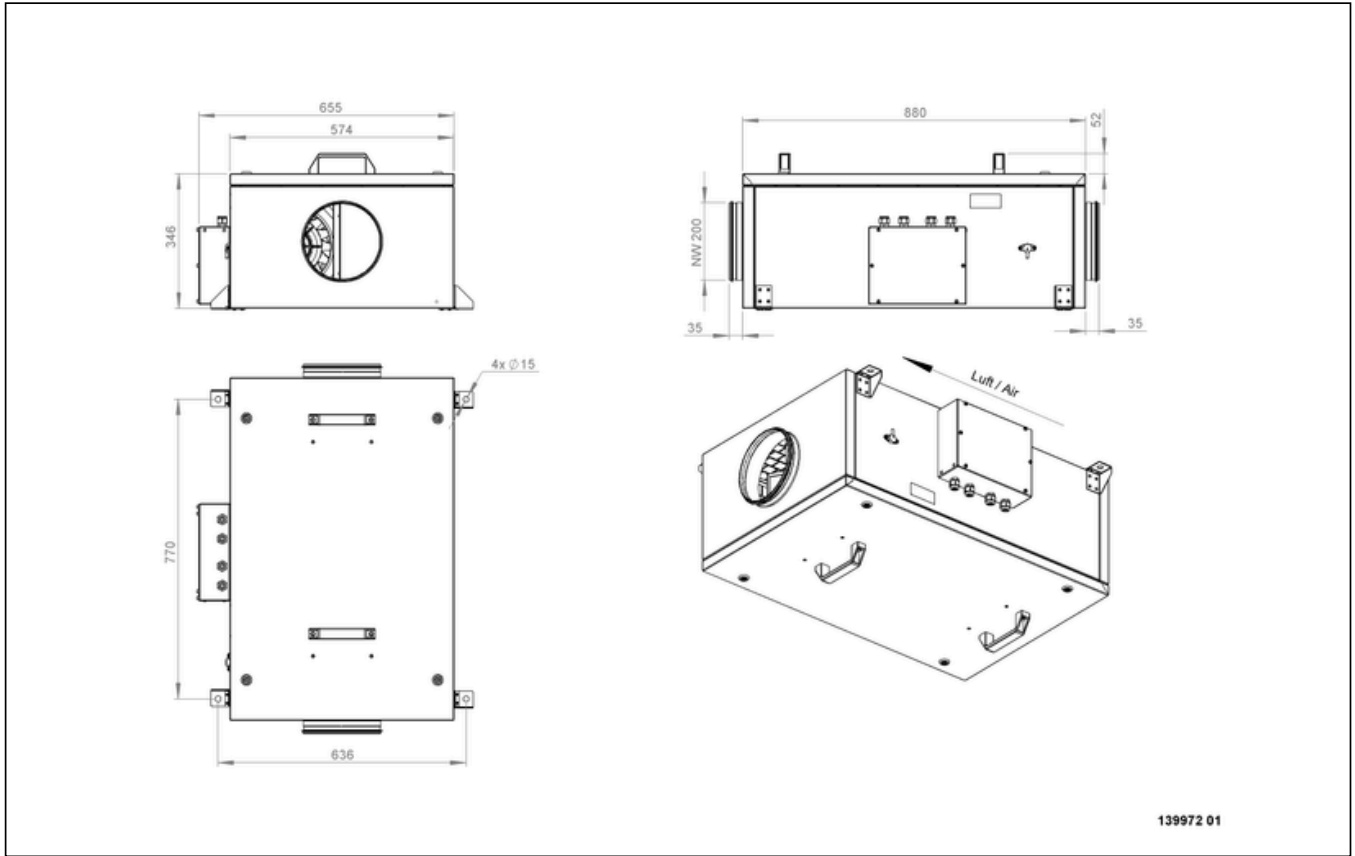
## SCHALTPLÄNE / MASSZEICHNUNGEN



zur Produktseite

# EM DUO 200 EC 01

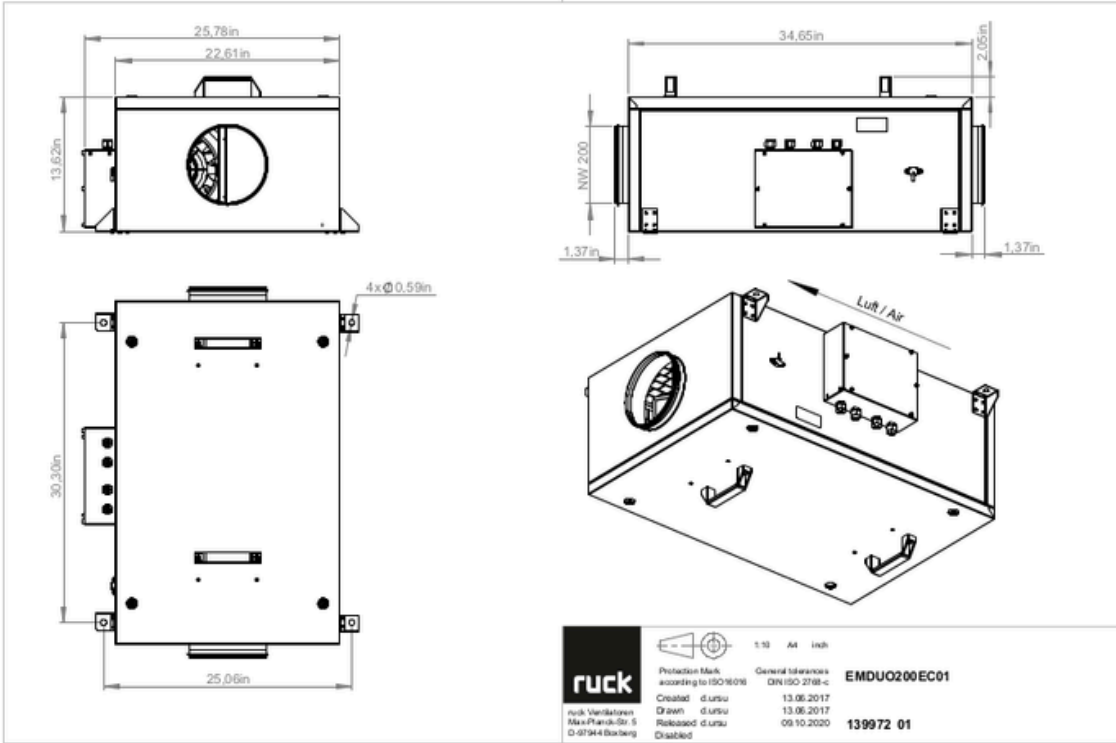
139972



zur Produktseite

# EM DUO 200 EC 01

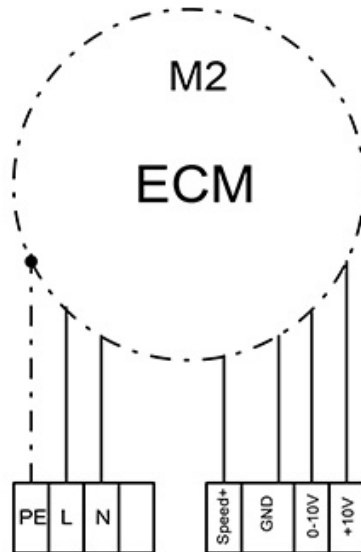
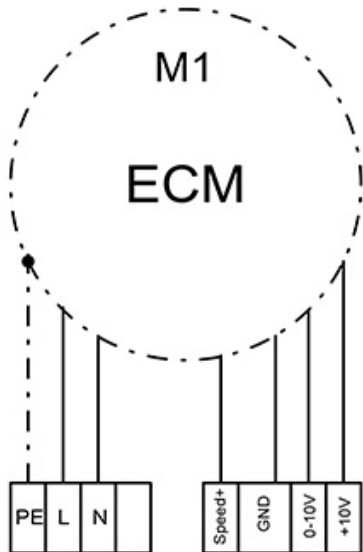
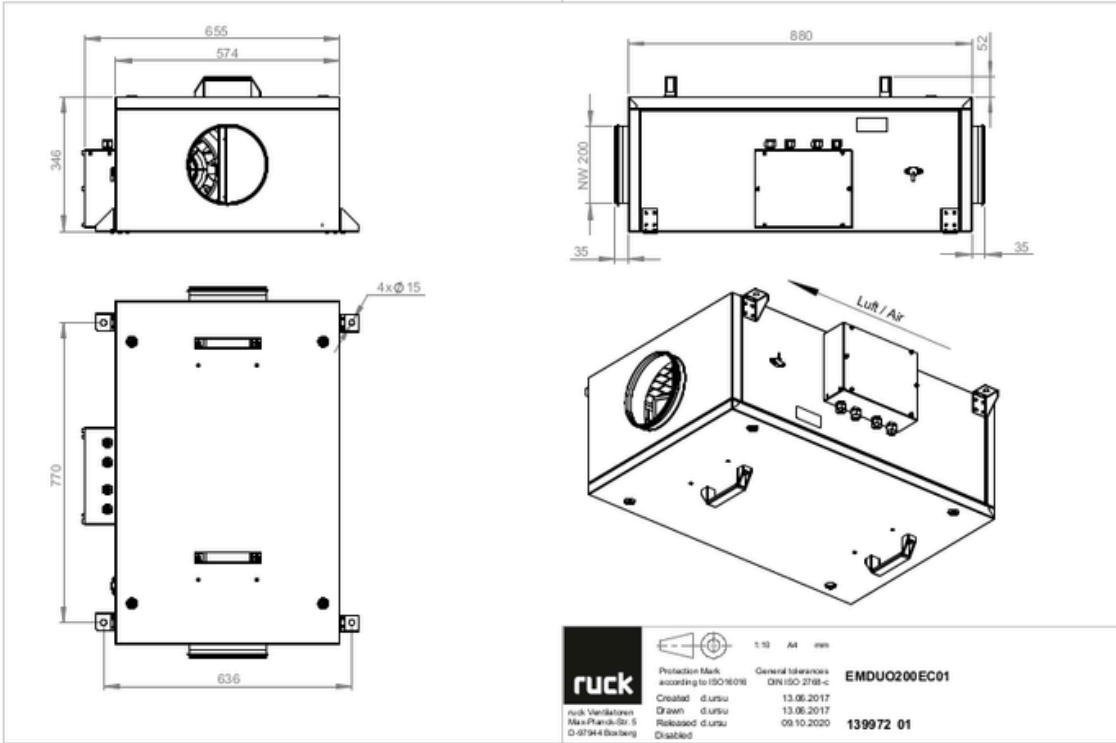
139972



zur Produktseite

# EM DUO 200 EC 01

139972



154983



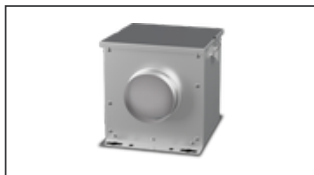
zur Produktseite

# EM DUO 200 EC 01

139972

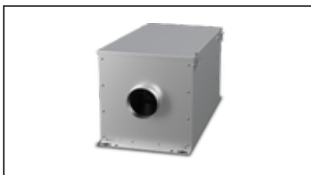
## ZUBEHÖR MECHANISCH

**FV 200 | 112832**



- Luftfilterbox mit Vlies ISO Coarse 45 % (G3)
- Spannverschluss

**FT 200 | 112840**



- Luftfilterbox für Taschenfilter
- Spannverschluss
- Gehäuse aus verzinktem Stahlblech
- Ohne Filter

**FTW 200 | 112853**



- Luftfilterbox mit Taschenfilter M5
- Integriertes Warmwasserheizregister
- Gehäuse aus verzinktem Stahlblech
- Spannverschluss

**RSK 200 | 102662**



- Rückstauklappe für Rohreinbau
- Gehäuse aus verzinktem Stahlblech
- Klappen aus Aluminium

**RSK 200D | 113487**



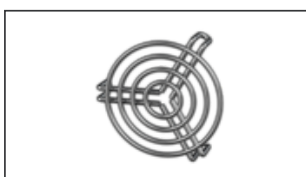
- Rückstauklappe für Rohreinbau
- Gehäuse aus verzinktem Stahlblech
- Klappen aus Aluminium
- Integrierte Dichtung

**VM 200 | 102650**



- Verbindungsmanschette zur Schallentkopplung und Abdichtung
- Verzinktes Stahlblech, 5 mm Neoprendichtung
- 1 Pack = 2 Stück

**SG 200 01 | 169589**



- Schutzgitter für Rohranschluss
- Verzinkter Draht

**SDS 200 | 169606**



- Starrer Rohrschalldämpfer
- Verzinktes Stahlblech
- Schalldämmpackung 50 mm (Mineralwolle)

**SDF 200 | 169643**



- Flexibler Rohrschalldämpfer
- Verzinktes Stahlblech
- Schalldämmpackung 50 mm



zur Produktseite



# EM DUO 200 EC 01

139972

## ZUBEHÖR ELEKTRISCH

GS 03 | 107633



- Geräteschalter
- $U_{max} = 400\text{ V}$ ,  $I_{max} = 25\text{ A}$
- Schaltvermögen  $400\text{ V } 3\text{-} = 7,5\text{ kW}$
- Schutzart IP 55

MTP 20 | 128146



- Potentiometer  $10\text{ k}\Omega$
- Schaltkontakt  $1\text{A}/250\text{V AC} - 2,5\text{A}/12\text{V DC}$
- Max. Umgebungstemperatur  $50\text{ }^\circ\text{C}$
- VDE

MTP 30 | 143289



- Stufiger Potentiometer  $10\text{ k}\Omega$
- Stufe 1 + 2 einstellbar  $10\% - 100\% \text{ Vdc}$
- Stufe 3  $100\% \text{ Vdc}$
- Versorgungsspannung  $+10\text{Vdc}$

MTP 40 | 147359



- Potentiometer  $10\text{ k}\Omega$
- Anschluss im Klemmkasten
- Max. Umgebungstemperatur  $50\text{ }^\circ\text{C}$
- VPE: 20 Stück

CON P1000 | 115259



- Konstantdruckregelung
- Istwertdarstellung über optionales Bedienteil möglich
- Ausgang  $0-10\text{ V DC} + \text{Freigabe FU} + \text{Sollwert erreicht}$
- Druckeinstellung mittels Dekadenschalter

MTP 50 | 168752



- Potentiometer mit Multifunktionsausgang
- $230\text{ VAC } \pm 10\% / 50-60\text{ Hz}$
- Wählbarer Ausgang:  $1-10\text{ VDC} / 2-20\text{ mA} / 10-100\% \text{ PWM}$
- Min. und max. Ausgangswert einstellbar



zur Produktseite