

Pohon s pružinovým zpětným chodem pro přestavování vzduchotechnických klapek s havarijní funkcí (např. protimrazová a kouřová ochrana, hygiena atd.) v technických zařízeních budov

- velikost klapky do cca 0,4 m²
- krouticí moment 2 Nm
- napájecí napětí AC/DC 24 V
- ovládání: spojitě DC 0...10 V, zpětné hlášení polohy DC 2...10 V


Technická data

Elektrická data	napájecí napětí	AC 24 V, 50/60 Hz DC 24 V	
	funkční rozsah	AC 19,2 ... 28,8 V DC 21,6 ... 28,8 V	
	příkon	provoz	2,5 W @ jmenovitý moment
		klidová poloha	1 W
dimenzování		4 VA	
připojení		kabel 1 m, 2 x 0,75 mm ²	
Funkční data	krouticí moment	motor	min. 2 Nm @ jmenovité napětí
		zpětná pružina	min. 2 Nm
	ovládání	řídící signál Y	DC 0...10 V, vstupní odpor typicky 100 k
		pracovní rozsah	DC 2...10 V
	zpětné hlášení polohy (měřicí napětí U)		DC 2...10 V, max. 0,5 mA
	směr otáčení	motor	volitelný přepínačem
		zpětná pružina	volitelný montáží L / R
	pracovní úhel		max. 95° \sphericalangle (nastavitelný 37 ... 100% \sphericalangle integrovanými mechanickými dorazy)
	doba přestavení	motor	< 150 s (0 ... 2 Nm)
		zpětná pružina	< 25 s @ -20 ... 50 °C / max. 60s @ -30 °C
hladina hluku	motor	max. 35 dB (A)	
	zpětná pružina	cca 62 dB (A)	
životnost		min. 60'000 havarijních přestavení	
ukazatel polohy		mechanický	
Bezpečnost	ochranná třída	III malé napětí	
	krytí	IP42 ve všech montážních polohách	
	rušení EMV	CE dle 89/336/EWG	
	funkce	typ 1.AA (dle EN 60730-1)	
	kategorie přetížení	III	
	stupeň znečištění okolí	3	
	teplota okolí	-30 ... +50 °C	
	skladovací teplota	-40 ... +80 °C	
	vlhkost okolí	95% r.v., nekondenzační (EN 60730-1)	
	údržba	bezúdržbové	
Rozměry / hmotnost	rozměry	viz «Rozměry» na druhé straně	
	hmotnost	cca 600 g	

Upozornění ohledně bezpečnosti


- Pohon s pružinovým zpětným chodem nesmí být používán pro aplikace mimo specifikovaný rozsah použití, zejména ne v letectví.
- Montáž provádí vyškolené osoby.
Při montáži je třeba dodržet zákonné a úřední předpisy.
- Přístroj smí být otevřen pouze ve výrobním závodě. Neobsahuje žádné uživatelem vyměnitelné nebo opravitelné díly.
- Kabel nesmí být z přístroje odstraněn.
- Přístroj obsahuje elektrické a elektronické komponenty a nesmí být likvidován jako domovní odpad. Je třeba respektovat místní a aktuálně platné zákonné podmínky.

Vlastnosti výrobku

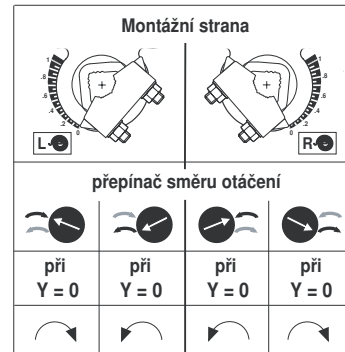
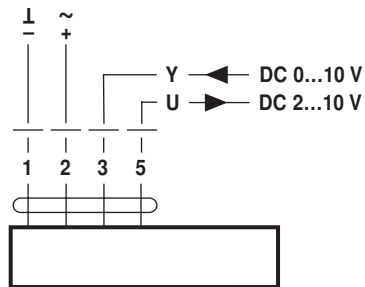
Funkce	Pohon TF24-SR se ovládá normovým řídicím signálem DC 0...10 V. Pohon unáší klapku za současného natahování zpětné pružiny do provozní polohy. Při přerušení napájecího napětí se klapka vrátí energií pružiny do havarijní polohy.
Jednoduchá přímá montáž	Jednoduchá přímá montáž s univerzálním třmenem, jištění proti přetočení s přiloženou pojistkou.
Vysoká funkční bezpečnost	Pohon je jištěn proti přetížení, nepotřebuje koncové spínače a zůstává automaticky stát na dorazu.

Elektrická instalace

Schéma připojení

Upozornění

- Připojení přes oddělovací transformátor.
- Paralelní připojení dalších pohonů je možné. Dbejte údajů o příkonech.



Rozměry [mm]

Rozměrové schéma

